

RZUT PARTERU INSTALACJI KANALIZACJI SANITARNEJ

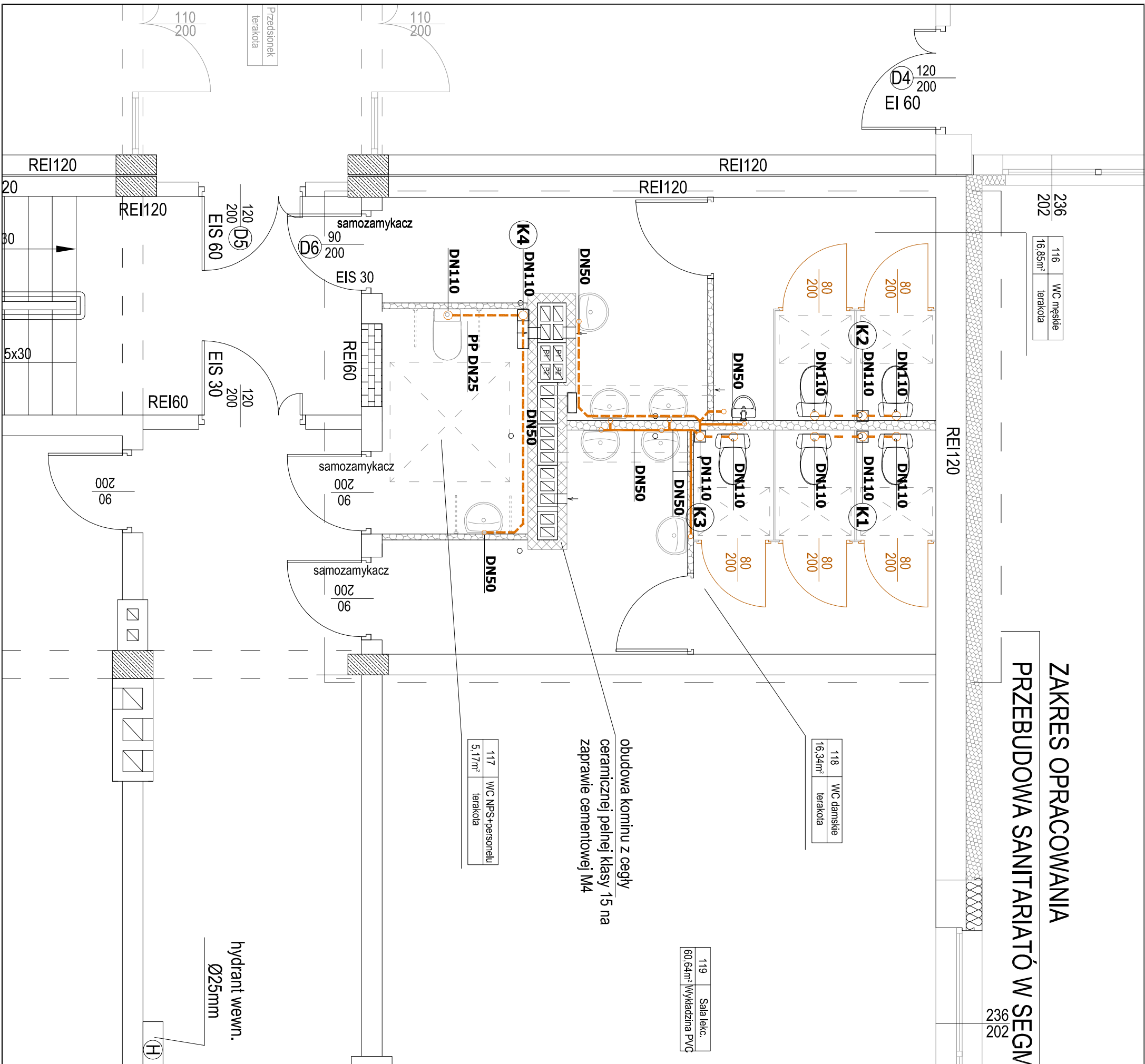
SKALA 1:50

OZNACZENIA:

- przewody instalacji kanalizacji sanitarnej w posadzce lub bruzdzie ściennej
- przewody instalacji kanalizacji sanitarnej pod stropem
- średnica przewodów instalacji kanalizacji sanitarnej
- plan instalacji kanalizacji sanitarnej

UWAGI DO INSTALACJI KANALIZACJI SANITARNEJ

- Umywalki należy umieszczać na wysokości 0,75-0,80m nad podłogą, licząc od górnej krawędzi przyboru.
- Styk urządzeń sanitarnych (umywalki, WC itp.) należy wypełnić sylikonem sanitarnym antygrzybicznym.
- Przybory sanitarne należy wyposażać w syfony o wysokość zamknięcia wodnego min. 50mm, syfon powinien być montowany tak by była możliwość ich czyszczenia.
- Wszystkie przewody prowadzone w obrębie pomieszczeń należy wykonać z rur PP-HT o śr. DN50 od umywalki, prysznicza oraz DN110 od WC do pionu.
- Wszystkie piony wykonać na całej swojej długości o średnicy DN110.
- Piony wprowadzić na poddasze i połączyć z istniejącymi wywiewkami. Pion obudować płytą GK.
- Na parterze zamontować rewizję DN110.
- Przestrzeń pomiędzy stropem a przewodem należy wypełnić materiałem plastycznym lub elastycznym nie powodującym uszkodzenia przewodu.



Inwestor					Gmina Werbkowice	
ul. Zamojska 1, 22 - 550 Werbkowice						
Temat					Stadium	
"Poprawa jakości edukacji poprzez przebudowę lub modernizację pomieszczeń Szkoły Podstawowej w Werbkowicach"					PT	
Nazwa rysunku					Branża	
RZUT PARTERU INSTALACJI KAN. SANITARNEJ					Sanitarna	
Wyszczególnienie		Imię, Nazwisko, Nr uprawnień	Data	Podpis	Skala	
Projektant		mgr inż. Radosław Zakętkta	11.2024		1:50	
Sprawdzający		mgr inż. Albert Zając	11.2024		Nr rys. S6	